

# Neón Led

Una nueva e innovadora alternativa al Neón

## INFORMACIÓN

Consigue el mismo efecto que con las tradicionales letras de tubo con gas neón a un precio económico.

Nuestras letras corpóreas de Neón Led están compuestas por una base que fresamos y donde colocamos la tira de neón flexible. Este neón flexible es cortado y doblado para seguir el trazo de la letra, contorno o dibujo. Disponemos de diferentes modelos de tira led con el frente plano o curvo, de diferentes grosores y con una amplia gama de colores.

Las bases sobre las que intalamos la tira de Neón Led pueden tener cualquier forma y se pueden fabricar con múltiples acabados en PVC, DM, metacrilato transparente o madera.

## ASPECTOS TÉCNICOS

### TIPOS DE NEÓN FLEX:

- 3mm Ø / Plano
- 6mm Ø / Frente curvo
- 8mm Ø / Frente curvo
- 12mm Ø / Redondo

### COLORES DEL NEÓN FLEX:

- (3mm) Blanco / Rojo / Azul / Verde / Rosa / Naranja
- (6mm) Blanco / Rojo / Azul / Verde / Rosa / Naranja
- (8mm) RGB
- (12mm) Blanco / Rojo / Azul / Verde / Rosa / Naranja

### BASES / FONDOS PARA EL NEÓN FLEX:

- PVC / DM / Metacrilato transparente / Madera

### ACABADOS DEL FONDO:

- Mate / Satinado / Brillo (Fondos de PVC / DM)
- Sin tratar / Barnizada / Lacada / Efecto vintage (Fondos de madera)

### COLORES DEL FONDO:

- RAL / Pantone / NCS / Metalizados (Fondos de PVC / DM)
- Transparente (Fondos de Metacrilato)

## ILUMINACIÓN

### ILUMINACIÓN ESTANDAR:

Tira flexible de Neón Led con LEDS estancos conectados a un transformador 12v/230w para poder conectar a la corriente (230w).

## OBSERVACIONES

Al tener que embutir en neón led sobre la base vaciada, esta no puede tener un ancho al grosor de neón led escogido. Esta base suele hacerse siguiendo la misma forma de la letra, aunque puede tener formas especiales, cuadrada o redonda.

## INSTALACIÓN

### LUGAR DE COLOCACIÓN:

Interior y exterior

### INSTALACIÓN:

La forma de instalar siempre dependerá del tamaño de las letras y la superficie sobre la que se instalen, pudiendo ser con adhesivo, polímero, espárragos soldados o atornilladas.

### PLANTILLAS:

Suminstramos plantillas solo si se nos solicitan. Al trabajar solo para profesionales del sector, la mayor parte de las plantillas se las preparan nuestros clientes.

## LIMITACIONES

### FONDO DE LETRA:

- Medida estándar (mm): 19 mm
- Medidas especiales: Consultar

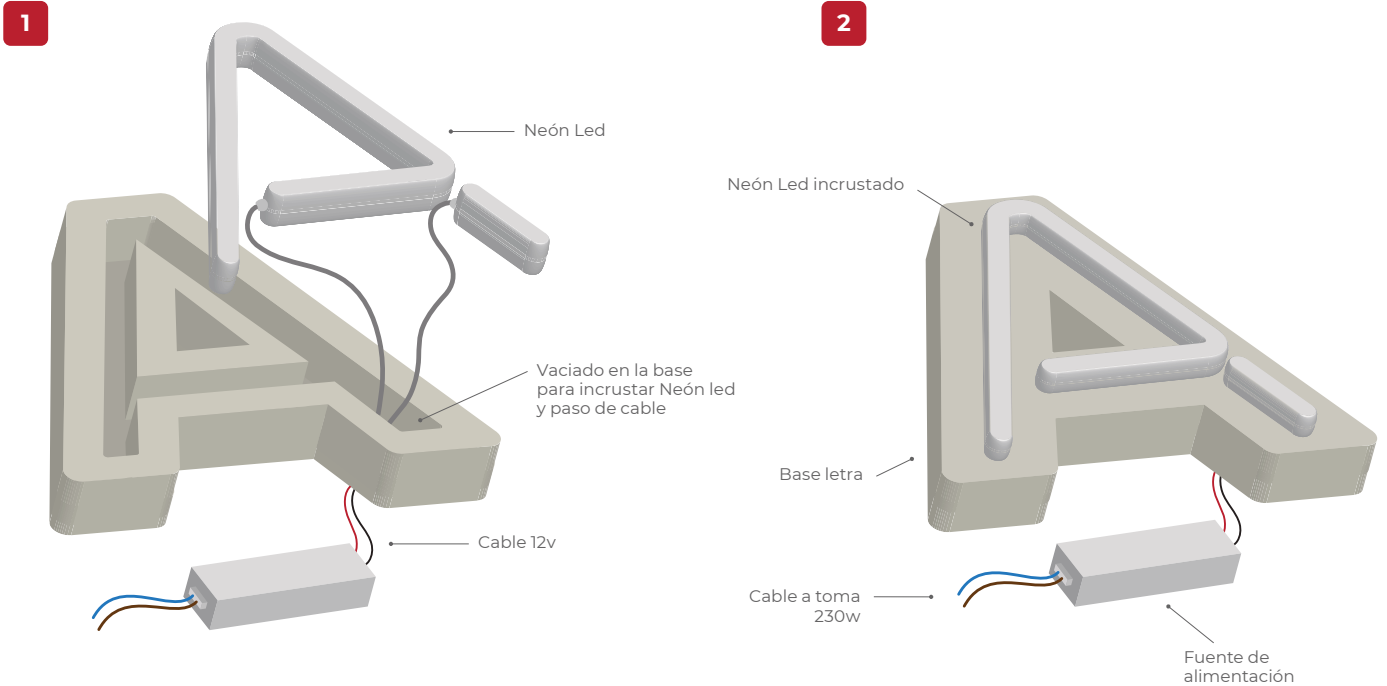
### MODELOS ESTÁNDARES (TRAZO):

- 4 / 6 / 8 / 12 mm

# Neón Led

Una nueva e innovadora alternativa al Neón

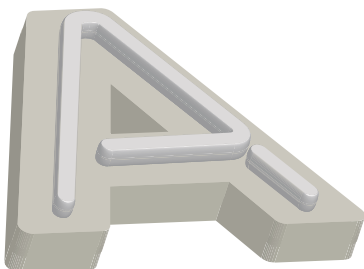
## ESQUEMA MODELO



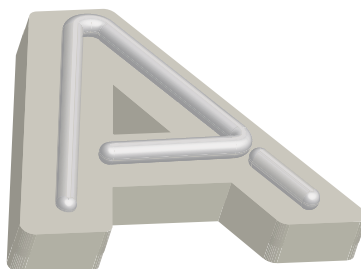
## ESQUEMA MODELO (OPCIONES NEÓN LED)

- Se puede configurar la letra con diferentes modelos de Neón Led
  - La base de la letra puede fabricarse en PVC, DM, Metacrilato transparente y madera con cualquier acabado.
- \*(Ver tabla inferior)

**A** Neón Led de frente plano (Ancho de 3mm)



**B** Neón Led de frente curvo (Ancho de 6 - 8 mm)



**C** Neón Led redondo (Diámetro de 12 mm)



MODELO	VISTA	GROSOR	COLORES
Plano	■	3 mm	○ ● ● ● ● ● ● ● ●
Frente Curvo	◐	6 mm	○ ● ● ● ● ● ● ● ●
Frente Curvo	◑	8 mm	● ● ● ● ● ● ● ● ● ●
Redondo	●	12 mm	○ ● ● ● ● ● ● ● ●

BASE / SOPORTE	ACABADOS	COLORES
PVC	Mate / Satinado / Brillo	RAL / Pantone / NCS / Metalizados
DM	Mate / Satinado / Brillo	RAL / Pantone / NCS / Metalizados
Metacrilato	Transparente	Transparente
Madera	Sin tratar / Barniz / Lacado	-